

**STETTLER-BAU / BÂTIMENT STETTLER / STETTLER BUILDING**

**Untergeschoss / Sous-sol / Basement floor**

**Hans Arp (1886 – 1966)**

Duogemälde nach einer mit Sophie Taeuber gemeinsam  
ausgeführten Zeichnung, 1948/1949

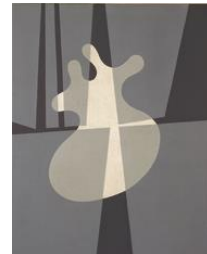
Öl auf Leinwand

99,7 x 79,7 cm

Kunstmuseum Bern

Schenkung Frau Jean Arp, Meudon

Inv.Nr. G 2152



**Hans Arp (1886 – 1966)**

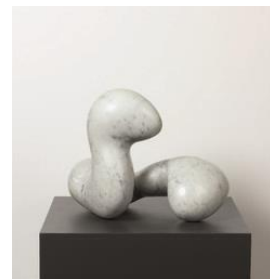
Konkretion, um 1947/um 1960

Marmor

39 x 50 x 37 cm

Hermann und Margrit Rupf-Stiftung, Kunstmuseum Bern

Inv.Nr. PI 92.002



**Louise Bourgeois (1911 – 2010)**

Soft Landscape II, 1967

Alabaster

16.5 x 36 x 25 cm

Kunstmuseum Bern

Inv.Nr. PI 91.005



**Georges Braque (1882 – 1963)**

Gitarre und Obstschale, 1909

Öl auf Leinwand

72 x 60 cm

Hermann und Margrit Rupf-Stiftung, Kunstmuseum Bern

Inv.Nr. Ge 007



**Georges Braque (1882 – 1963)**

Häuser in l'Estaque, 1908

Öl auf Leinwand

73 x 59.5 cm

Hermann und Margrit Rupf-Stiftung, Kunstmuseum Bern

Inv.Nr. Ge 006



KUNSTMUSEUM BERN

HODLERSTRASSE 8-12 CH-3011 BERN

T +41 (0)31 328 09 44

INFO@KUNSTMUSEUMBERN.CH KUNSTMUSEUMBERN.CH

 **UBS**  
Partnerin Kunstmuseum Bern

**Marc Chagall (1887 – 1985)**

Dédié à ma fiancée, 1911 und 1912

Öl auf Leinwand, mit gefasstem Originalrahmen

196 x 114,5 cm

Kunstmuseum Bern

Inv.Nr. G 1839



**Salvador Dalí (1904 – 1989)**

Architecture surréaliste, um 1932

Öl auf Holz

14,1 x 18,1 cm

Kunstmuseum Bern

Legat Georges F. Keller 1981

Inv.Nr. G 82.005



**Salvador Dalí (1904 – 1989)**

Les Atavismes du crépuscule (phénomène obsessionnel), um 1933

Öl auf Holz

13,8 x 17,9 cm

Kunstmuseum Bern

Legat Georges F. Keller 1981

Inv.Nr. G 82.006



KUNSTMUSEUM BERN

HODLERSTRASSE 8-12 CH-3011 BERN

T +41 (0)31 328 09 44

INFO@KUNSTMUSEUMBERN.CH KUNSTMUSEUMBERN.CH

 **UBS**  
Partnerin Kunstmuseum Bern

**Robert Delaunay (1885 – 1941)**

Formes circulaires, soleil no 3, 1912/1913

Öl auf Leinwand

82 x 65,5 cm

Kunstmuseum Bern

Legat Georges F. Keller

Inv.Nr. G 92.003



**Otto Dix (1891 – 1969)**

o. T. [Selbstporträt, rauchend], o. D.

Öl auf Leinwand, auf Sperrholz marouffiert

50.8 x 45.5 cm

Kunstmuseum Bern

Legat Cornelius Gurlitt 2014

Inv.Nr. G 21.057



**Marthe (Tour) Donas (1885 – 1967)**

Stilleben, 1918-1919

Öl auf Holz

37.9 x 37.9 cm

Kunstmuseum Bern

Schenkung Nell Walden, Bern

Inv.Nr. G 1991



KUNSTMUSEUM BERN

HODLERSTRASSE 8-12 CH-3011 BERN

T +41 (0)31 328 09 44

INFO@KUNSTMUSEUMBERN.CH KUNSTMUSEUMBERN.CH

 **UBS**  
Partnerin Kunstmuseum Bern

**Max Ernst (1891 – 1976)**

Wald und Sonne (Nachtlandschaft), 1928

Öl auf Leinwand

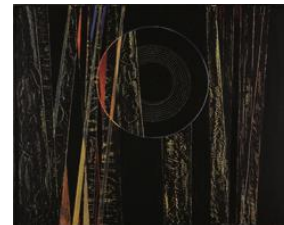
81 x 100 cm

Kunstmuseum Bern

erworben aus den Mitteln der Erbschaft Margaretha und Hans

Zaugg-Herzig, Gerzensee

Inv.Nr. G 96.013



**Lyonel Feininger (1871 – 1956)**

Architektur mit Sternen, 1927

Öl auf Leinwand

40 x 52 cm

Hermann und Margrit Rupf-Stiftung, Kunstmuseum Bern

Inv.Nr. Ge 068



**Alberto Giacometti (1901 – 1966)**

Frau aus Venedig I, 1956

Bronze

H 106 cm, B 13,5 cm, T 29 cm

Kunstmuseum Bern

Inv.Nr. PI 346



KUNSTMUSEUM BERN

HODLERSTRASSE 8 – 12 CH-3011 BERN

T +41 (0)31 328 09 44

INFO@KUNSTMUSEUMBERN.CH KUNSTMUSEUMBERN.CH

 **UBS**  
Partnerin Kunstmuseum Bern

**Auguste Herbin (1882 – 1960)**

Zéro, 1950

Öl auf Leinwand

80.8 x 60 cm

Kunstmuseum Bern, Anne-Marie und Victor Loeb-Stiftung, Bern

Inv.Nr. G 82.085



**Johannes Itten (1888 – 1967)**

Ländliches Fest, 1917

Öl auf Leinwand

142.2 x 102 cm

Kunstmuseum Bern

Leihgabe

Inv.Nr. Lg 2397



**Johannes Itten (1888 – 1967)**

Komposition in Blau, 1918

Öl auf Leinwand

120 x 80.5 cm

Depositum der Schweizerischen Eidgenossenschaft, Bundesamt für Kultur, Gottfried Keller-Stiftung

Inv.Nr. G 2014



KUNSTMUSEUM BERN

HODLERSTRASSE 8-12 CH-3011 BERN

T +41 (0)31 328 09 44

INFO@KUNSTMUSEUMBERN.CH KUNSTMUSEUMBERN.CH

 **UBS**  
Partnerin Kunstmuseum Bern

**Alexej von Jawlensky (1864 – 1941)**

Abstrakter Kopf: Das Wort, 1933

Öl auf Karton auf Pavatex

42,7 x 33 cm

Kunstmuseum Bern

erworben aus den Mitteln der Erbschaft Margaretha und Hans

Zaugg-Herzig, Gerzensee

Inv.Nr. G 98.010



**Alexej von Jawlensky (1864 – 1941)**

Abstrakter Kopf: Asche, 1935

Öl auf Karton auf Pressspan-Platte

42,4 x 32,3 cm

Kunstmuseum Bern

erworben aus den Mitteln der Erbschaft Margaretha und Hans

Zaugg-Herzig, Gerzensee

Inv.Nr. G 98.011



**Wassily Kandinsky (1866 – 1944)**

Kühle Verdichtung, Juni 1930

Öl auf Karton

48.8 x 36.6 cm

Kunstmuseum Bern

Schenkung Livia Klee, Bern, 2001

Inv.Nr. G 01.007



KUNSTMUSEUM BERN

HODLERSTRASSE 8-12 CH-3011 BERN

T +41 (0)31 328 09 44

INFO@KUNSTMUSEUMBERN.CH KUNSTMUSEUMBERN.CH

 **UBS**  
Partnerin Kunstmuseum Bern

**Wassily Kandinsky (1866 – 1944)**

Leichte Konstruktion, 1940

Öl auf Leinwand

72,5 x 50,0 cm

Hermann und Margrit Rupf-Stiftung, Kunstmuseum Bern

Inv.Nr. Ge 038



**Wassily Kandinsky (1866 – 1944)**

Einfachheit, 1943

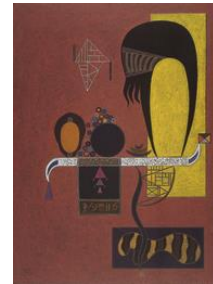
Öl und Gouache auf Karton

57,7 x 41,7 cm

Kunstmuseum Bern

Geschenk Nina Kandinsky, Neuilly sur Seine

Inv.Nr. G 2010



**Ernst Ludwig Kirchner (1880 – 1938)**

Zwei weibliche Akte in Hochformat, 1912

Öl auf Leinwand

150,5 x 75,5 cm

Kunstmuseum Bern

Schenkung Hilde Thannhauser, Bern, aus der Sammlung Justin Thannhauser

Inv.Nr. G 78.015



KUNSTMUSEUM BERN

HODLERSTRASSE 8-12 CH-3011 BERN

T +41 (0)31 328 09 44

INFO@KUNSTMUSEUMBERN.CH KUNSTMUSEUMBERN.CH

 **UBS**  
Partnerin Kunstmuseum Bern



**Paul Klee (1879 – 1940)**

Ad Parnassum, 1932

Ölfarbe, Linien aufgestempelt, Punkte zunächst mit Weiss aufgestempelt und nachträglich übermalt, auf Kaseinfarbe auf Leinwand auf Keilrahmen; originaler, gefasster Holzrahmen

100 x 126 cm

Kunstmuseum Bern, Verein der Freunde

Inv.Nr. G 1427



**Paul Klee (1879 – 1940)**

Vollmond im Garten, 1934

Ölfarbe auf Grundierung auf Leinwand auf Keilrahmen

50,3 x 60,1 cm

Hermann und Margrit Rupf-Stiftung, Kunstmuseum Bern

Inv.Nr. Ge 067



**Paul Klee (1879 – 1940)**

Buehnen-Landschaft, 1937

Pastell auf Baumwolle auf Kleisterfarbe auf Jute auf Keilrahmen

58,0 x 86,0 cm

Hermann und Margrit Rupf-Stiftung, Kunstmuseum Bern

Inv.Nr. Ge 044



KUNSTMUSEUM BERN

HODLERSTRASSE 8-12 CH-3011 BERN

T +41 (0)31 328 09 44

INFO@KUNSTMUSEUMBERN.CH KUNSTMUSEUMBERN.CH

 **UBS**  
Partnerin Kunstmuseum Bern

**Fernand Léger (1881 – 1955)**

Contrastes de formes, 1913

Öl auf Leinwand

55,0 x 46,0 cm

Hermann und Margrit Rupf-Stiftung, Kunstmuseum Bern

Inv.Nr. Ge 047



**August Macke (1887 – 1914)**

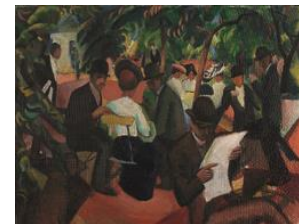
Gartenrestaurant, 1912

Öl auf Leinwand

81,0 x 105,0 cm

Hermann und Margrit Rupf-Stiftung, Kunstmuseum Bern

Inv.Nr. Ge 053



**Franz Marc (1880 – 1916)**

Traum, 1913

Öl auf Papier auf Karton

76 x 101 cm

Kunstmuseum Bern

Inv.Nr. G 1642



KUNSTMUSEUM BERN

HODLERSTRASSE 8-12 CH-3011 BERN

T +41 (0)31 328 09 44

INFO@KUNSTMUSEUMBERN.CH KUNSTMUSEUMBERN.CH

 **UBS**  
Partnerin Kunstmuseum Bern

**André Masson (1896 – 1987)**

Les Poissons dessinés sur le sable, 1927

Öl auf Sand auf Leinwand

100 x 73 cm

Hermann und Margrit Rupf-Stiftung, Kunstmuseum Bern

Inv.Nr. Ge 057



**Joan Miró (1893 – 1983)**

Peinture, 1933

Öl auf Leinwand

130,5 x 163 cm (Stärke 2,4 cm)

Kunstmuseum Bern

Inv.Nr. G 1822



**Amedeo Modigliani (1884 – 1920)**

Stehender Akt (Elvira), 1918

Öl auf Leinwand

92 x 60 cm

Kunstmuseum Bern

Schenkung von Walter und Gertrud Hadorn, Bern, 1977

Inv.Nr. G 2223



KUNSTMUSEUM BERN

HODLERSTRASSE 8 – 12 CH-3011 BERN

T +41 (0)31 328 09 44

INFO@KUNSTMUSEUMBERN.CH KUNSTMUSEUMBERN.CH

 **UBS**  
Partnerin Kunstmuseum Bern

**Louis-René Moilliet (1880 – 1962)**

Im Variété, 1913

Öl auf Leinwand

100 x 100 cm

Kunstmuseum Bern, Staat Bern

Inv.Nr. G 0663



**Piet Mondrian (1872 – 1944)**

Tableau no II, 1925 (mit Schwarz und Grau), 1925

Öl auf Leinwand

50 x 50 cm

Kunstmuseum Bern

Sammlung Professor Dr. Max Huggler - Schenkung 1966

Inv.Nr. G 98.002



**Albert Müller (1897 – 1926)**

Kopf (Selbstbildnis), 1925

Lärchenholz, mit Ölfarbe gefasst

50 x 24.5 x 27 cm

Kunstmuseum Bern

Inv.Nr. PI 80.001



KUNSTMUSEUM BERN

HODLERSTRASSE 8-12 CH-3011 BERN

T +41 (0)31 328 09 44

INFO@KUNSTMUSEUMBERN.CH KUNSTMUSEUMBERN.CH

 **UBS**  
Partnerin Kunstmuseum Bern

**Albert Müller (1897 – 1926)**

Selbstbildnis, 1926

Öl auf Leinwand

112,7 x 112 cm

Kunstmuseum Bern

Legat von Charles Edmond von Steiger-Pinson (1901), 1952

Inv.Nr. G 1751



**Meret Oppenheim (1913 – 1985)**

Verzauberung, 1962

Assemblage; Öl auf Karton auf Holz geklebt und Öl auf Holz auf

Holz geschraubt

69 x 77 x 8 cm

Kunstmuseum Bern

Legat Meret Oppenheim

Inv.Nr. PI 86.013



**Meret Oppenheim (1913 – 1985)**

Regenbogen, 1974

Assemblage; Öl auf plastischer Masse sowie gedrechseltes Holz

und Drähte auf Holzbrett

41 x 116 x 25.5 cm (Quer- oder Hochformat aufhängbar)

Kunstmuseum Bern

Legat Meret Oppenheim

Inv.Nr. PI 86.016



KUNSTMUSEUM BERN

HÖDLERSTRASSE 8-12 CH-3011 BERN

T +41 (0)31 328 09 44

INFO@KUNSTMUSEUMBERN.CH KUNSTMUSEUMBERN.CH

 **UBS**  
Partnerin Kunstmuseum Bern

**Pablo Picasso (1881 – 1973)**

Geige, an der Wand hängend, 1913

Öl, teilweise mit Sand, auf Leinwand

65,0 x 46,0 cm

Hermann und Margrit Rupf-Stiftung, Kunstmuseum Bern

Inv.Nr. Ge 063



**Pablo Picasso (1881 – 1973)**

Trois personnages, 1971, 6. September

Öl auf Leinwand

130 x 162 cm

Kunstmuseum Bern

Legat Georges F. Keller

Inv.Nr. G 84.015



**Kurt Schwitters (1887 – 1948)**

Ausgerenkte Kräfte, 1920/möglicherweise 1938

Collage und Assemblage mit Fragmenten aus Stoff,

Druckerzeugnissen, Pappe, Holz und Metall sowie Öl auf Karton

in eigenhändigem Holzrahmen

105,5 x 86,7 x 9 cm (mit Kasten)

Kunstmuseum Bern

Sammlung Professor Dr. Max Huggler - Schenkung 1966

Inv.Nr. G 98.003



KUNSTMUSEUM BERN

HÖDLERSTRASSE 8-12 CH-3011 BERN

T +41 (0)31 328 09 44

INFO@KUNSTMUSEUMBERN.CH KUNSTMUSEUMBERN.CH

 **UBS**  
Partnerin Kunstmuseum Bern

**Sophie Taeuber-Arp (1889 – 1943)**

Komposition mit Kreisen und Rechtecken, 1930

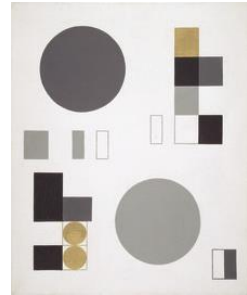
Öl auf Leinwand

61 x 50 cm

Kunstmuseum Bern

Schenkung Marguerite Arp-Hagenbach, Meudon

Inv.Nr. G 2154



**Präsentation / Presentation / Presentation**

**ADOLF WÖFLI**

**Adolf Wölfli (1864 – 1930)**

Süd=Spitze der dänischen Insel Grönland, 1910

Bleistift und Farbstift auf Zeitungspapier

50,0 x 37,5 cm

Adolf Wölfli-Stiftung, Kunstmuseum Bern

Inv.Nr. A 9243 - 18(IV/p.187)



**Adolf Wölfli (1864 – 1930)**

Die Skt.Lisol=Kathedrale in Affen=Hall, 1910

Bleistift und Farbstift auf Zeitungspapier

284,8 x 72,0 cm

Adolf Wölfli-Stiftung, Kunstmuseum Bern

Inv.Nr. A 9244 - 08(V/p.333)



KUNSTMUSEUM BERN

HÖDLERSTRASSE 8-12 CH-3011 BERN

T +41 (0)31 328 09 44

INFO@KUNSTMUSEUMBERN.CH KUNSTMUSEUMBERN.CH

 **UBS**  
Partnerin Kunstmuseum Bern

**Adolf Wölfli (1864 – 1930)**

Gnippe Suje, 1911

Bleistift und Farbstift auf Zeitungspapier

99,5 x 70,7 / 71,5 cm

Adolf Wölfli-Stiftung, Kunstmuseum Bern

Inv.Nr. A 9243 - 15(IV/p.157)



**Adolf Wölfli (1864 – 1930)**

Haven der Heiligen=Licht=Insel im Stillen Ozean,

englisch=grossbritannienische Kolonie, 1911

Bleistift und Farbstift auf Zeitungspapier

99,7 x 71,7 cm

Adolf Wölfli-Stiftung, Kunstmuseum Bern

Inv.Nr. A 9243 - 41(IV/p.287<-288)

**Adolf Wölfli (1864 – 1930)**

Stadtplan von Bern: Kirchen=Feld; Bern, 1916

Bleistift und Farbstift auf Papier

74,8 x 49,8 cm

Adolf Wölfli-Stiftung, Kunstmuseum Bern

Inv.Nr. A 9016



KUNSTMUSEUM BERN

HÖDLERSTRASSE 8-12 CH-3011 BERN

T +41 (0)31 328 09 44

INFO@KUNSTMUSEUMBERN.CH KUNSTMUSEUMBERN.CH

 **UBS**  
Partnerin Kunstmuseum Bern



**Adolf Wölfli (1864 – 1930)**

Stadtplan von Bern: Nidek=Brük, 1916

Bleistift und Farbstift auf Papier

74,8 x 49,8 cm

Adolf Wölfli-Stiftung, Kunstmuseum Bern

Inv.Nr. A 9015



**Adolf Wölfli (1864 – 1930)**

Beim Gottes=Dienst in Steiermark, 1917

Bleistift, Farbstift und Collage auf Papier

99,4 x 70,9 / 71,9 cm

Adolf Wölfli-Stiftung, Kunstmuseum Bern

Inv.Nr. A 9294 - 61(XV/p.513)



**Adolf Wölfli (1864 – 1930)**

Julia. - Rattali=Grihna. Grittali=Fahne, 1918

Bleistift, Farbstift und Collage auf Zeitungspapier

99,5 x 70,0 / 70,3 cm

Adolf Wölfli-Stiftung, Kunstmuseum Bern

Inv.Nr. A 9294 - 157(XV/p.2755)



KUNSTMUSEUM BERN

HODLERSTRASSE 8-12 CH-3011 BERN

T +41 (0)31 328 09 44

INFO@KUNSTMUSEUMBERN.CH KUNSTMUSEUMBERN.CH

 **UBS**  
Partnerin Kunstmuseum Bern

**Adolf Wölfli (1864 – 1930)**

2.Lied: No.566. Schul=Lied, 1918

Bleistift, Farbstift und Collage auf Papier

99,6 x 70,2 / 70,9 cm

Adolf Wölfli-Stiftung, Kunstmuseum Bern

Inv.Nr. A 9294 - 137(XV/p.1875)



**Adolf Wölfli (1864 – 1930)**

ODOL - Walzertraum, 1919

Bleistift, Farbstift und Collage auf Papier

45,0 / 44,8 x 75,5 cm

Adolf Wölfli-Stiftung, Kunstmuseum Bern

Inv.Nr. A 9304 - 49(XVI/p.807)



**Adolf Wölfli (1864 – 1930)**

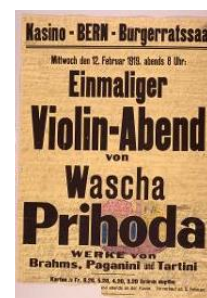
Grossgros=Keiserliche und Gross=Göttliche Prinzessinn,  
Asbettina, Tood, 1919

Bleistift und Farbstift auf Papier

109,7 / 116,0 x 79,5 cm

Adolf Wölfli-Stiftung, Kunstmuseum Bern

Inv.Nr. A 9304 - 15(XVI/p.291)



KUNSTMUSEUM BERN

HÖDLERSTRASSE 8-12 CH-3011 BERN

T +41 (0)31 328 09 44

INFO@KUNSTMUSEUMBERN.CH KUNSTMUSEUMBERN.CH

 **UBS**  
Partnerin Kunstmuseum Bern

**Adolf Wölfli (1864 – 1930)**

Die Oliifia=Fahne von Skt.Adolf=Wald, 1919

Bleistift, Farbstift und Collage auf Papier

99,5 x 69,0 / 69,5 cm

Adolf Wölfli-Stiftung, Kunstmuseum Bern

Inv.Nr. A 9304 - 11(XVI/p.271)



**Adolf Wölfli (1864 – 1930)**

Höhn=Riesen=Mooss=Villen, Gamppanien, Schlösser, Thürme und Park, 1919

Bleistift, Farbstift und Collage auf Papier

100,0 x 70,1 / 71,8 cm

Adolf Wölfli-Stiftung, Kunstmuseum Bern

Inv.Nr. A 9304 - 05(XVI/p.21)



**Adolf Wölfli (1864 – 1930)**

Waldau=Wankdorf: Bauern=Hoof, 1921

Bleistift und Farbstift auf Papier

35,2 x 53,0 cm

Adolf Wölfli-Stiftung, Kunstmuseum Bern

Inv.Nr. A 9344



KUNSTMUSEUM BERN

HÖDLERSTRASSE 8-12 CH-3011 BERN

T +41 (0)31 328 09 44

INFO@KUNSTMUSEUMBERN.CH KUNSTMUSEUMBERN.CH

 **UBS**  
Partnerin Kunstmuseum Bern

**Adolf Wölfli (1864 – 1930)**

Rahma Margarine, 1927

Bleistift, Farbstift und Collage auf Papier

44,5 x 79,9 cm

Adolf Wölfli-Stiftung, Kunstmuseum Bern

Inv.Nr. A 9380



**STETTLER-BAU / BÂTIMENT STETTLER / STETTLER BUILDING**

**Erdgeschoss / Rez-de-chaussée / Ground floor**

**El Anatsui (1944)**

In the World But Don't Know the World, 2009

Beschichtetes Aluminium und Kupferdraht

560 x 1000 cm

Kunstmuseum Bern und Stedelijk Museum Amsterdam

Inv.Nr. PI 20.011



KUNSTMUSEUM BERN

HODLERSTRASSE 8-12 CH-3011 BERN

T +41 (0)31 328 09 44

INFO@KUNSTMUSEUMBERN.CH KUNSTMUSEUMBERN.CH

 **UBS**  
Partnerin Kunstmuseum Bern

**Kader Attia (1970)**

Culture, Another Nature Repaired, 2014

Teakholz auf Metallsockel

72 x 40 x 40 cm

Kunstmuseum Bern, Sammlung Stiftung GegenwART

Inv.Nr. PI 17.003



**Kader Attia (1970)**

Culture, Another Nature Repaired, 2014

Teakholz auf Metallsockel

69 x 36 x 40 cm

Kunstmuseum Bern, Sammlung Stiftung GegenwART

Inv.Nr. PI 17.004



**Kader Attia (1970)**

Culture, Another Nature Repaired, 2014

Teakholz auf Metallsockel

67 x 34 x 40 cm

Kunstmuseum Bern, Sammlung Stiftung GegenwART

Inv.Nr. PI 17.005



KUNSTMUSEUM BERN

HODLERSTRASSE 8-12 CH-3011 BERN

T +41 (0)31 328 09 44

INFO@KUNSTMUSEUMBERN.CH KUNSTMUSEUMBERN.CH

 **UBS**  
Partnerin Kunstmuseum Bern

**Kader Attia (1970)**

Culture, Another Nature Repaired, 2014

Teakholz auf Metallsockel

71 x 40 x 40 cm

Kunstmuseum Bern, Sammlung Stiftung GegenwART

Inv.Nr. PI 17.006



**Paul Cézanne (1839 – 1906)**

La Montagne Sainte-Victoire, 1897

Öl auf textilem Träger, doubliert

73.0 x 91.5 cm

Kunstmuseum Bern

Legat Cornelius Gurlitt 2014

Inv.Nr. G 18.021



**Paul Cézanne (1839 – 1906)**

Portrait de l'artiste au chapeau à large bord, 1879-80

Öl auf Leinwand

61,5 x 50,5 cm

Kunstmuseum Bern

Ankauf mit Beiträgen von Verein der Freunde KMB und mehreren

Privatpersonen

Inv.Nr. G 1674



KUNSTMUSEUM BERN

HODLERSTRASSE 8-12 CH-3011 BERN

T +41 (0)31 328 09 44

INFO@KUNSTMUSEUMBERN.CH KUNSTMUSEUMBERN.CH

 **UBS**  
Partnerin Kunstmuseum Bern

**Sam Francis (1923 – 1994)**

Blue, red and yellow, 1958

Öl auf Leinwand

281,3 x 124,5 cm

Kunstmuseum Bern

Legat Eberhard W. Kornfeld

Inv.Nr. G 23.005



**Paul Gauguin (1848 – 1903)**

Im Garten, 1885

Öl auf Leinwand (doubliert)

65,4 x 46 cm

Kunstmuseum Bern

Legat Robert Vatter, Bern

Inv.Nr. G 94.004



**Alberto Giacometti (1901 – 1966)**

Caroline, 1965

Öl auf Leinwand

92 x 73 cm

Kunstmuseum Bern

Legat Eberhard W. Kornfeld

Inv.Nr. G 23.003



KUNSTMUSEUM BERN

HÖDLERSTRASSE 8-12 CH-3011 BERN

T +41 (0)31 328 09 44

INFO@KUNSTMUSEUMBERN.CH KUNSTMUSEUMBERN.CH

 **UBS**  
Partnerin Kunstmuseum Bern

**Giovanni Giacometti (1868 – 1933)**

Selbstbildnis / Autoritratto, 1909

Öl auf Leinwand

50 x 70 cm

Kunstmuseum Bern

Legat Eberhard W. Kornfeld

Inv.Nr. G 23.004



**Giovanni Giacometti (1868 – 1933)**

Waldinneres im Winter, um 1930 (?)

Öl auf Leinwand

64,8 x 46,4 cm

Kunstmuseum Bern

Leihgabe aus Privatbesitz

Inv.Nr. Lg 2434



**Vincent van Gogh (1853 – 1890)**

Verblühte Sonnenblumen (Zwei abgeschnittene Sonnenblumen),  
1887, Spätsommer

Öl auf Leinwand

50 x 60,7 cm

Kunstmuseum Bern

Schenkung Prof. Dr. Hans R. Hahnloser, Bern, 1971

Inv.Nr. G 2140



KUNSTMUSEUM BERN

HÖDLERSTRASSE 8-12 CH-3011 BERN

T +41 (0)31 328 09 44

INFO@KUNSTMUSEUMBERN.CH KUNSTMUSEUMBERN.CH

 **UBS**  
Partnerin Kunstmuseum Bern



**Ferdinand Hodler (1853 – 1918)**

Der Niesen an einem Regentag, 1910

Öl auf Leinwand

67 x 50 cm

Kunstmuseum Bern

Inv.Nr. G 1007



**Ferdinand Hodler (1853 – 1918)**

Thunersee mit Stockhornkette im Winter, 1912/1913

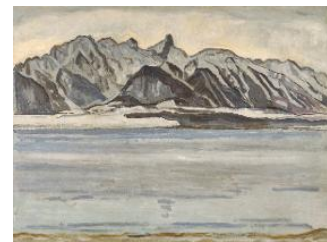
Öl auf textilem Träger

65,5 x 88,0 cm

Kunstmuseum Bern

Legat Lina-Emilie Hodler-Ruch, 1964

Inv.Nr. G 1908



**Ernst Ludwig Kirchner (1880 – 1938)**

Junkerboden, 1919

Öl auf Leinwand

95,5 cm x 120,5 cm

Kunstmuseum Bern

Legat Eberhard W. Kornfeld

Inv.Nr. G 23.001



KUNSTMUSEUM BERN

HODLERSTRASSE 8-12 CH-3011 BERN

T +41 (0)31 328 09 44

INFO@KUNSTMUSEUMBERN.CH KUNSTMUSEUMBERN.CH

 **UBS**  
Partnerin Kunstmuseum Bern

**Edouard Manet (1832 – 1883)**

Une allée du jardin à Rueil, 1882

Öl auf Leinwand

82 x 65 cm

Kunstmuseum Bern

Ankauf mit Beitrag von Verein der Freunde KMB

Inv.Nr. G 1823



**Louis-René Moilliet (1880 – 1962)**

Landschaft mit Bäumen, 1913

Öl auf Leinwand

47 x 55 cm

Kunstmuseum Bern

Inv.Nr. G 2017



**Claude Monet (1840 – 1926)**

La Débâcle, 1882

Öl auf Leinwand (doubliert)

61.5 x 100 cm

Kunstmuseum Bern

Legat von Eugen Loeb, Muri b. Bern

Inv.Nr. G 1870



KUNSTMUSEUM BERN

HÖDLERSTRASSE 8-12 CH-3011 BERN

T +41 (0)31 328 09 44

INFO@KUNSTMUSEUMBERN.CH KUNSTMUSEUMBERN.CH

 **UBS**  
Partnerin Kunstmuseum Bern

**Claude Monet (1840 – 1926)**

Waterloo Bridge, temps gris, 1903

Öl auf textilem Träger, doubliert

65.0 x 101.5 cm

Kunstmuseum Bern

Legat Cornelius Gurlitt 2014

Inv.Nr. G 21.058



**Alfred Sisley (1839 – 1899)**

Kirche in Moret-sur-Loing, 1893

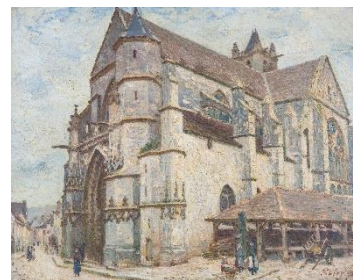
Öl auf Leinwand

65.0 x 81.0 cm

Kunstmuseum Bern

Legat Eberhard W. Kornfeld

Inv.Nr. G 23.002



**Félix Vallotton (1865 – 1925)**

Der Deich von Honfleur bei Sonnenuntergang, 1915

Öl auf Leinwand

54,4 x 80,9 cm

Kunstmuseum Bern

Geschenk Anne-Marie Loeb, Muri, aus Anlass ihres 80.

Geburtstags

Inv.Nr. G 96.005



KUNSTMUSEUM BERN

HODLERSTRASSE 8 – 12 CH-3011 BERN

T +41 (0)31 328 09 44

INFO@KUNSTMUSEUMBERN.CH KUNSTMUSEUMBERN.CH

 **UBS**  
Partnerin Kunstmuseum Bern

**Félix Vallotton (1865 – 1925)**

Landschaft bei Villerville, 1922

Öl auf Leinwand

73 x 53,9 cm

Kunstmuseum Bern

Schenkung Stiftung Gemäldesammlung Emil Bretschger

Inv.Nr. G 90.003



**Félix Vallotton (1865 – 1925)**

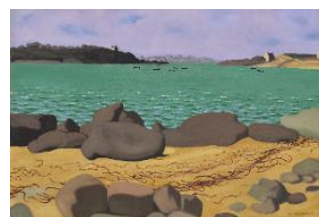
Rade de Ploumanach, 1917

Öl auf Leinwand

55 x 82 cm

Kunstmuseum Bern

Inv.Nr. G 15.002



KUNSTMUSEUM BERN

HODLERSTRASSE 8 – 12 CH-3011 BERN

T +41 (0)31 328 09 44

INFO@KUNSTMUSEUMBERN.CH KUNSTMUSEUMBERN.CH

 **UBS**  
Partnerin Kunstmuseum Bern

## STETTLER-BAU / BÂTIMENT STETTLER / STETTLER BUILDING

### Obergeschoss / Première étage / Upper floor

#### **Cuno Amiet (1868 – 1961)**

Bildnis in Gelb, 1906

Öl auf Leinwand

61 x 55,1 cm

Kunstmuseum Bern

Legat Eduard Gerber, Bern

Inv.Nr. G 96.001



#### **Cuno Amiet (1868 – 1961)**

Ruth Kaiser. Mädchenbildnis, 1906

Öl auf Leinwand

101 x 80,3 cm

Kunstmuseum Bern

Geschenk Dr. Tino Kaiser, Bern

Inv.Nr. G 2167



KUNSTMUSEUM BERN

HODLERSTRASSE 8 – 12 CH-3011 BERN

T +41 (0)31 328 09 44

INFO@KUNSTMUSEUMBERN.CH KUNSTMUSEUMBERN.CH

 **UBS**  
Partnerin Kunstmuseum Bern

**Cuno Amiet (1868 – 1961)**

Damenporträt (Rosi), 1894

Öl auf Leinwand

134,5 x 110,5 cm

Kunstmuseum Bern

Inv.Nr. G 1959



**Cuno Amiet (1868 – 1961)**

Im Garten, 1911/12

Öl auf Leinwand

91 x 98 cm

Kunstmuseum Bern

Legat Mme Alice Leu-Wiedmer, Lausanne

Inv.Nr. G 79.032



**Cuno Amiet (1868 – 1961)**

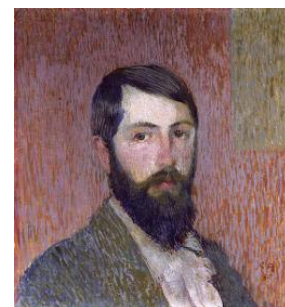
Selbstbildnis, 1895

Öl auf Leinwand

50,5 x 46,5 cm

Depositum der Schweizerischen Eidgenossenschaft, Bundesamt  
für Kultur, Gottfried Keller-Stiftung, Bern

Inv.Nr. G 82.060



KUNSTMUSEUM BERN

HODLERSTRASSE 8 – 12 CH-3011 BERN

T +41 (0)31 328 09 44

INFO@KUNSTMUSEUMBERN.CH KUNSTMUSEUMBERN.CH

 **UBS**  
Partnerin Kunstmuseum Bern

**Albert Anker (1831 – 1910)**

Die ältere Schwester II, 1889

Öl auf Leinwand

66.0 x 48.5 cm

Kunstmuseum Bern

Legat Otto Aberegg-Roth, Bern

Inv.Nr. G 1837



**Albert Anker (1831 – 1910)**

Alter Wein und Schmelzbrötchen, 1897

Öl auf Leinwand

39 x 45 cm

Kunstmuseum Bern

Schenkung Stiftung Gemäldesammlung Emil Bretschger

Inv.Nr. G 91.004



**Albert Anker (1831 – 1910)**

Mädchenbildnis, um/vers 1888

Öl auf Leinwand

41 x 34 cm

Kunstmuseum Bern

Legat Frau S. Lehmann-Seiler, Langenthal

Inv.Nr. G 1510



KUNSTMUSEUM BERN

HODLERSTRASSE 8 – 12 CH-3011 BERN

T +41 (0)31 328 09 44

INFO@KUNSTMUSEUMBERN.CH KUNSTMUSEUMBERN.CH

 **UBS**  
Partnerin Kunstmuseum Bern

**Albert Anker (1831 – 1910)**

Neuer Wein und Kastanien, 1897

Öl auf Leinwand

38,8 x 45,1 cm

Kunstmuseum Bern

Schenkung Stiftung Gemäldesammlung Emil Bretschger

Inv.Nr. G 91.005



**Aurèle René Barraud (1903 – 1969)**

Sitzender Knabe mit Album, o. J.

Öl auf Leinwand

73 x 53 cm

Kunstmuseum Bern

Schenkung Stiftung Gemäldesammlung Emil Bretschger

Inv.Nr. G 82.033



**Arnold Böcklin (1827 – 1901)**

Frühlingstag, 1883

Öl auf Holz, parkettiert

103 x 150 cm

Kunstmuseum Bern

Geschenk Dr. Hugo Rast, London und Kaufdorf, zum 100-jährigen Jubiläum des KMB

Inv.Nr. G 79.008



KUNSTMUSEUM BERN

HODLERSTRASSE 8-12 CH-3011 BERN

T +41 (0)31 328 09 44

INFO@KUNSTMUSEUMBERN.CH KUNSTMUSEUMBERN.CH

 **UBS**  
Partnerin Kunstmuseum Bern



**Marie-Louise-Catherine Breslau (1856 – 1927)**

Contre-jour, 1888

Öl auf Leinwand

113 x 181,5 cm

Eigentum der Schweizerischen Eidgenossenschaft, Bundesamt für Kultur, Bern, Depositum im Kunstmuseum Bern

Inv.Nr. G 0079



**Max Buri (1868 – 1915)**

Selbstbildnis, 1897

Öl auf Leinwand

42 x 42 cm

Depositum der Schweizerischen Eidgenossenschaft, Bundesamt für Kultur, Gottfried Keller-Stiftung, Bern

Inv.Nr. G 0088



**Plinio Colombi (1873 – 1951)**

Selbstbildnis, 1920

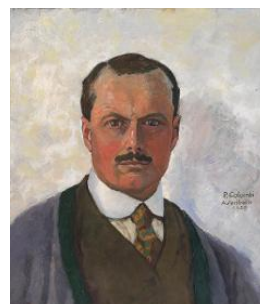
Öl auf Sperrholz

41 x 35 cm

Kunstmuseum Bern

Schenkung Fritz Pochon-Jent, Bern

Inv.Nr. G 1380



KUNSTMUSEUM BERN

HODLERSTRASSE 8-12 CH-3011 BERN

T +41 (0)31 328 09 44

INFO@KUNSTMUSEUMBERN.CH KUNSTMUSEUMBERN.CH

 **UBS**  
Partnerin Kunstmuseum Bern

**Anna Elisabeth von Erlach (1856 – 1906)**

Frauenkopf (Studie), o. J.

Öl auf Karton

61.3 x 43.2 cm

Kunstmuseum Bern

Geschenk aus dem Nachlass der Künstlerin

Inv.Nr. G 0608



**Anna Elisabeth von Erlach (1856 – 1906)**

Stilleben mit Blumen, o. J.

Öl auf Leinwand

55 x 46 cm

Kunstmuseum Bern

Geschenk aus dem Nachlass der Künstlerin

Inv.Nr. G 0611



**Anna Elisabeth von Erlach (1856 – 1906)**

Weibliche Rückenstudie, o. J.

Öl auf Leinwand

75.3 x 60.5 cm

Kunstmuseum Bern

Geschenk aus dem Nachlass der Künstlerin

Inv.Nr. G 0605



KUNSTMUSEUM BERN

HODLERSTRASSE 8-12 CH-3011 BERN

T +41 (0)31 328 09 44

INFO@KUNSTMUSEUMBERN.CH KUNSTMUSEUMBERN.CH

 **UBS**  
Partnerin Kunstmuseum Bern

**Marcel Victor d' Eternod (1891 – 1971)**

Die Tänzerin Lola, 1916

Öl auf Leinwand

129.7 x 80.6 cm

Kunstmuseum Bern

Legat Edouard Davinet, Bern

Inv.Nr. G 0936



**Marguerite Frey-Surbek (1886 – 1981)**

Intimità (Akt, Hilda mit Badetuch), um 1930

Öl auf Leinwand

129,7 x 110 cm

Kunstmuseum Bern

Schenkung aus dem Nachlass Victor Surbek und Marguerite

Frey-Surbek

Inv.Nr. G 05.018



**Giovanni Giacometti (1868 – 1933)**

Feldblumenstrauß, 1909

Öl auf Leinwand

61 x 50 cm

Kunstmuseum Bern

Legat Maria Bühler-Flückiger, Bern

Inv.Nr. G 1490



KUNSTMUSEUM BERN

HODLERSTRASSE 8 – 12 CH-3011 BERN

T +41 (0)31 328 09 44

INFO@KUNSTMUSEUMBERN.CH KUNSTMUSEUMBERN.CH

 **UBS**  
Partnerin Kunstmuseum Bern

**Giovanni Giacometti (1868 – 1933)**

Alberto, 1915  
Öl auf Leinwand  
60 x 50,5 cm  
Kunstmuseum Bern  
Inv.Nr. G 2169



**Giovanni Giacometti (1868 – 1933)**

Im Schein des Abendrots / Riflesso del tramonto, 1905/1906  
Öl auf Leinwand  
110.8 x 77.7  
Kunstmuseum Bern, Bernische Kunstgesellschaft, Bern  
Inv.Nr. G 0212



**Giovanni Giacometti (1868 – 1933)**

Fanciulli al sole, 1910  
Öl auf Leinwand  
91,3 x 100 cm  
Depositum der Schweizerischen Eidgenossenschaft, Bundesamt  
für Kultur, Gottfried Keller-Stiftung, Bern  
Schenkung Stiftung Gemäldesammlung Emil Bretschger  
Inv.Nr. G 01.001



KUNSTMUSEUM BERN

HODLERSTRASSE 8-12 CH-3011 BERN  
T +41 (0)31 328 09 44  
INFO@KUNSTMUSEUMBERN.CH KUNSTMUSEUMBERN.CH

 **UBS**  
Partnerin Kunstmuseum Bern

**Ferdinand Hodler (1853 – 1918)**

Das Jungfraumassiv von Mürren aus, 1911

Öl auf Leinwand

60 x 90 cm

Depositum der Schweizerischen Eidgenossenschaft, Bundesamt für Kultur, Gottfried Keller-Stiftung, Bern

Inv.Nr. G 1058



**Ferdinand Hodler (1853 – 1918)**

Bildnis Gaston Carlin, 1905

Öl auf Leinwand

160 x 70 cm

Kunstmuseum Bern

Legat Irène Carlin, Bern

Inv.Nr. G 2204



**Ferdinand Hodler (1853 – 1918)**

Das Jungfraumassiv von Mürren aus, 1914

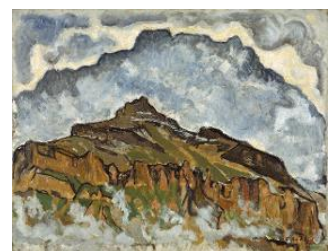
Öl auf Leinwand

58,5 x 75,5 cm

Kunstmuseum Bern

Legat Walter und Hedwig Scherz-Kernen, Muri

Inv.Nr. G 1794



KUNSTMUSEUM BERN

HODLERSTRASSE 8-12 CH-3011 BERN

T +41 (0)31 328 09 44

INFO@KUNSTMUSEUMBERN.CH KUNSTMUSEUMBERN.CH

 **UBS**  
Partnerin Kunstmuseum Bern

**Ferdinand Hodler (1853 – 1918)**

Selbstbildnis (Der Zornige), 1881

Öl auf Leinwand

73 x 53 cm

Kunstmuseum Bern

Legat Ch. Edm. von Steiger-Pinson

Inv.Nr. G 0247



**Ferdinand Hodler (1853 – 1918)**

Bildnis Valentine Godé-Darel (La Parisienne II), 1909

Öl auf Leinwand

41,5 x 40,7 cm

Kunstmuseum Bern

Leihgabe aus Privatbesitz

Inv.Nr. Lg 2388



**Ferdinand Hodler (1853 – 1918)**

Bildnis einer Unbekannten (La Conchita), um 1913

Öl auf Leinwand

36,7 x 33,3 cm

Kunstmuseum Bern

Schenkung Rita Roux

Inv.Nr. G 02.007



KUNSTMUSEUM BERN

HODLERSTRASSE 8-12 CH-3011 BERN

T +41 (0)31 328 09 44

INFO@KUNSTMUSEUMBERN.CH KUNSTMUSEUMBERN.CH

 **UBS**  
Partnerin Kunstmuseum Bern

**Erica von Kager (1890 – 1978)**

Selbstbildnis, 1914

Öl auf Leinwand

65 x 55 cm

Kunstmuseum Bern

Geschenk Edouard Davinet, Bern

Inv.Nr. G 0965



**Franz Niklaus König (1765 – 1832)**

Aussicht von der Gemmenalp mit Lämmergeier, 1810

Öl auf Leinwand

75.6 x 95.5 cm

Kunstmuseum Bern

Legat Edouard Davinet, Bern (?)

Inv.Nr. G 0286



**Franz Niklaus König (1765 – 1832)**

Der Staubbach im Lauterbrunnental, 1804

Öl auf Leinwand

136,2 x 108 cm

Kunstmuseum Bern, Bernische Kunstgesellschaft, Bern

Schenkung der Erben von Frau Sulzberger-König, Frauenfeld

Inv.Nr. G 0281



KUNSTMUSEUM BERN

HODLERSTRASSE 8-12 CH-3011 BERN

T +41 (0)31 328 09 44

INFO@KUNSTMUSEUMBERN.CH KUNSTMUSEUMBERN.CH

 **UBS**  
Partnerin Kunstmuseum Bern

**Alice Mojon-Enz (1896 – 1988)**

Selbstbildnis, 1924

Öl auf Leinwand

39 x 33 cm

Kunstmuseum Bern

Schenkung Fritz Pochon-Jent, Bern

Inv.Nr. G 1364



**Clara von Rappard (1857 – 1912)**

Selbstbildnis, 1890

Öl auf Leinwand

97 x 76,7 cm

Kunstmuseum Bern

Inv.Nr. G 0387



**Clara von Rappard (1857 – 1912)**

Bildnis Helene Freifrau von Fabrice, 1885

Öl auf Leinwand

87 x 60 cm

Kunstmuseum Bern

Geschenk der Mutter der Künstlerin

Inv.Nr. G 0682



KUNSTMUSEUM BERN

HODLERSTRASSE 8-12 CH-3011 BERN

T +41 (0)31 328 09 44

INFO@KUNSTMUSEUMBERN.CH KUNSTMUSEUMBERN.CH

 **UBS**  
Partnerin Kunstmuseum Bern



**Clara von Rappard (1857 – 1912)**

Miss Hardy auf der Rosenterrasse im Rugen (Interlaken), 1883

Öl auf Leinwand

65,3 x 85,8 cm

Kunstmuseum Bern

Inv.Nr. G 0391



**Paul Robert (1851 – 1923)**

Echo, 1878

Öl auf Leinwand

123,1 x 97,8 cm

Kunstmuseum Bern

Legat Théophile von Rütte, Sutz

Inv.Nr. G 0429



**Otilie Roederstein (1859 – 1937)**

Selbstbildnis mit Pinseln, um 1917

Tempera auf Leinwand

71 x 54 cm

Kunstmuseum Bern

Legat Dr. Anna Klara Tobler, Zürich

Inv.Nr. G 1588



KUNSTMUSEUM BERN

HODLERSTRASSE 8-12 CH-3011 BERN

T +41 (0)31 328 09 44

INFO@KUNSTMUSEUMBERN.CH KUNSTMUSEUMBERN.CH

 **UBS**  
Partnerin Kunstmuseum Bern

**Otilie Roederstein (1859 – 1937)**

Quitten, 1929

Tempera auf Leinwand

38.3 x 46.3 cm

Kunstmuseum Bern

Geschenk der Künstlerin

Inv.Nr. G 1167



**Susanne Schwob (1888 – 1967)**

Selbstbildnis, 1922

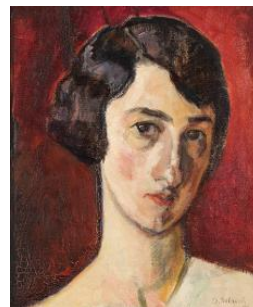
Öl auf Leinwand

39.3 x 32.3 cm

Kunstmuseum Bern

Schenkung Fritz Pochon-Jent, Bern

Inv.Nr. G 1350



**Karl Stauffer-Bern (1857 – 1891)**

Bildnis Marie Stauffer, 1884/1885

Öl auf Leinwand

55.5 x 45 cm

Kunstmuseum Bern

Legat Katharine Drake, Stonington, Conn.

Inv.Nr. G 78.007



KUNSTMUSEUM BERN

HODLERSTRASSE 8-12 CH-3011 BERN

T +41 (0)31 328 09 44

INFO@KUNSTMUSEUMBERN.CH KUNSTMUSEUMBERN.CH

 **UBS**  
Partnerin Kunstmuseum Bern

**Karl Stauffer-Bern (1857 – 1891)**

Brustbild eines Mädchens,  
Öl auf Leinwand  
54 x 44 cm  
Kunstmuseum Bern  
Legat Katharine Drake, Stonington, Conn.  
Inv.Nr. G 78.008



**Karl Stauffer-Bern (1857 – 1891)**

Bildnis Frä. Meyer, Berlin, 1886  
Öl auf Holz  
61 x 48,8 cm  
Kunstmuseum Bern  
Inv.Nr. G 14.010



**Annie Stebler-Hopf (1861 – 1918)**

Märjelensee, o. J.  
Öl auf Leinwand  
110.8 x 190 cm  
Kunstmuseum Bern  
Schenkung Sylvia Y. Stebler  
Inv.Nr. G 18.014



KUNSTMUSEUM BERN

HODLERSTRASSE 8-12 CH-3011 BERN  
T +41 (0)31 328 09 44  
INFO@KUNSTMUSEUMBERN.CH KUNSTMUSEUMBERN.CH

 **UBS**  
Partnerin Kunstmuseum Bern

**Martha Stettler (1870 – 1945)**

Intimité, um 1912

Öl auf Leinwand

112 x 145 cm

Kunstmuseum Bern

Schenkung aus dem Nachlass Martha Stettler, Steffisburg

Inv.Nr. G 18.023



**Martha Stettler (1870 – 1945)**

Mädchenakt auf Bett mit Puppe und Apfel, zw. 1903 - 1907

Öl auf Leinwand

64 x 80 cm

Kunstmuseum Bern

Schenkung aus dem Nachlass Martha Stettler, Steffisburg

Inv.Nr. G 18.025



**Martha Stettler (1870 – 1945)**

Der Gletscher, zw. 1905 - 1910

Öl mit Sand auf Leinwand

88 x 107 cm

Kunstmuseum Bern

Schenkung Daniel von Steiger, Bern

Inv.Nr. G 18.027



KUNSTMUSEUM BERN

HODLERSTRASSE 8-12 CH-3011 BERN

T +41 (0)31 328 09 44

INFO@KUNSTMUSEUMBERN.CH KUNSTMUSEUMBERN.CH

 **UBS**  
Partnerin Kunstmuseum Bern

**Martha Stettler (1870 – 1945)**

Im Park, zw. 1907 - 1916

Öl auf Leinwand

114.6 x 145 cm

Kunstmuseum Bern

Schenkung aus dem Nachlass Martha Stettler, Steffisburg

Inv.Nr. G 18.024



**Victor Surbek (1885 – 1975)**

Knabenbildnis (Peter Stein), 1928

Öl auf Sperrholzplatte

69.8 x 42 cm

Kunstmuseum Bern

Geschenk Peter Stein, Muri

Inv.Nr. G 03.002



**Wolfgang Adam Töpffer (1766 – 1847)**

Le Moulin, 1815

Öl auf Leinwand

87,5 x 69 cm

Depositum der Schweizerischen Eidgenossenschaft, Bundesamt für Kultur, Gottfried Keller-Stiftung, Bern

Inv.Nr. G 1958



KUNSTMUSEUM BERN

HODLERSTRASSE 8-12 CH-3011 BERN

T +41 (0)31 328 09 44

INFO@KUNSTMUSEUMBERN.CH KUNSTMUSEUMBERN.CH

 **UBS**  
Partnerin Kunstmuseum Bern

**Félix Vallotton (1865 – 1925)**

La Lecture, 1906

Öl auf Leinwand

90 x 116 cm

Kunstmuseum Bern

Inv.Nr. G 1596



**Benjamin Vautier (1829 – 1898)**

Das Tischgebet, 1863

Öl auf Leinwand

75 x 102,5 cm

Kunstmuseum Bern, Bernische Kunstgesellschaft, Bern

Inv.Nr. G 0510



**Louise Elisabeth Vigée Le Brun (1755 – 1842)**

La Fête des bergers suisses à Unspunnen le 17 août 1808,  
1808/1809

Öl auf Leinwand

84 x 114 cm

Depositum der Schweizerischen Eidgenossenschaft, Bundesamt  
für Kultur, Gottfried Keller-Stiftung, Bern

Inv.Nr. G 0843



KUNSTMUSEUM BERN

HÖDLERSTRASSE 8-12 CH-3011 BERN

T +41 (0)31 328 09 44

INFO@KUNSTMUSEUMBERN.CH KUNSTMUSEUMBERN.CH

 **UBS**  
Partnerin Kunstmuseum Bern

**Caspar Wolf (1735 – 1783)**

Zweiter Staubbachfall im Winter, um/vers 1775

Öl auf Leinwand

82 x 54 cm

Kunstmuseum Bern, Verein der Freunde

Ankauf mit Mitteln aus dem Legat von Anna Adele Burkhart-Gruner

Inv.Nr. G 1762



**Caspar Wolf (1735 – 1783)**

Schneebrücke mit Regenbogen im Gadmental, um 1778

Öl auf Leinwand, rentoiliert

82 x 54 cm

Kunstmuseum Bern, Verein der Freunde

Ankauf mit Mitteln aus dem Legat von Anna Adele Burkhart-Gruner

Inv.Nr. G 1763



**Caspar Wolf (1735 – 1783)**

Die Schwarze Lütschine, aus dem Unteren Grindelwaldgletscher entspringend, 1777

Öl auf Leinwand, rentoiliert

54 x 82 cm

Kunstmuseum Bern, Verein der Freunde

Ankauf mit Mitteln aus dem Legat von Anna Adele Burkhart-Gruner

Inv.Nr. G 1761



KUNSTMUSEUM BERN

HODLERSTRASSE 8-12 CH-3011 BERN

T +41 (0)31 328 09 44

INFO@KUNSTMUSEUMBERN.CH KUNSTMUSEUMBERN.CH

 **UBS**  
Partnerin Kunstmuseum Bern

## **Präsentation / Presentation / Presentation**

### **Albert Anker. Lesende Mädchen / Albert Anker. Les filles lisent**

#### **Albert Anker. Reading Girls**

#### **Albert Anker (1831 – 1910)**

Dorfschule im Schwarzwald, 1858

Öl auf Leinwand

105 x 171 cm

Depositum der Schweizerischen Eidgenossenschaft, Bundesamt  
für Kultur, Gottfried Keller-Stiftung, Bern

Inv.Nr. G 1118



#### **Albert Anker (1831 – 1910)**

Das Schulexamen, 1862

Öl auf Leinwand

103 x 175 cm

Kunstmuseum Bern, Staat Bern

Inv.Nr. G 0008



KUNSTMUSEUM BERN

HODLERSTRASSE 8-12 CH-3011 BERN

T +41 (0)31 328 09 44

INFO@KUNSTMUSEUMBERN.CH KUNSTMUSEUMBERN.CH

 **UBS**  
Partnerin Kunstmuseum Bern



**Albert Anker (1831 – 1910)**

Schreibunterricht II, 1865

Öl auf Leinwand

51,5 x 77,5

Privatbesitz



**Albert Anker (1831 – 1910)**

Marie Anker mit Hampelmann, 1874

Öl auf Holz

35,5 x 30 cm

Kunstmuseum Bern

Inv.Nr. G 2150



**Albert Anker (1831 – 1910)**

Fanny, lesend, 1875

Kohle auf Papier

51,7 x 45,4 cm

Kunstmuseum Bern

Leihgabe der Rotkreuzstiftung für Krankenpflege Lindenhof Bern

Inv.Nr. Lg 2450



KUNSTMUSEUM BERN

HODLERSTRASSE 8 – 12 CH-3011 BERN

T +41 (0)31 328 09 44

INFO@KUNSTMUSEUMBERN.CH KUNSTMUSEUMBERN.CH

 **UBS**  
Partnerin Kunstmuseum Bern

**Albert Anker (1831 – 1910)**

Schulmädchen mit Schiefertafel und Nähkörbchen, 1878

Öl auf Leinwand

60 x 47,5 cm

Stiftung für Kunst, Kultur und Geschichte, Winterthur



**Albert Anker (1831 – 1910)**

Bildnis Marie Anker, 1881

Öl auf Leinwand

81,2 x 65 cm

Kunstmuseum Bern

Legat von Charlotte Quinche, Neuenburg, 1974

Inv.Nr. G 2181



**Albert Anker (1831 – 1910)**

Gestört, 1881

Öl auf Leinwand

45,5 x 60,5 cm

Sammlung Christoph Blocher



KUNSTMUSEUM BERN

HODLERSTRASSE 8-12 CH-3011 BERN

T +41 (0)31 328 09 44

INFO@KUNSTMUSEUMBERN.CH KUNSTMUSEUMBERN.CH

 **UBS**  
Partnerin Kunstmuseum Bern

**Albert Anker (1831 – 1910)**

Lesende, 1882-83

Öl auf Leinwand

94 x 110 cm

Musée des beaux-arts, Le Locle



**Albert Anker (1831 – 1910)**

Strickendes Mädchen, 1884

Öl auf Leinwand

65,4 x 46,5 cm

Kunstmuseum Bern

Legat Walter und Hedwig Scherz-Kernen, Muri

Inv.Nr. G 1806



**Albert Anker (1831 – 1910)**

Rosa und Bertha Gugger beim Stricken, ca. 1885

Öl auf Leinwand

52 x 63 cm

Stiftung für Kunst, Kultur und Geschichte, Winterthur



KUNSTMUSEUM BERN

HODLERSTRASSE 8-12 CH-3011 BERN

T +41 (0)31 328 09 44

INFO@KUNSTMUSEUMBERN.CH KUNSTMUSEUMBERN.CH

 **UBS**  
Partnerin Kunstmuseum Bern

**Albert Anker (1831 – 1910)**

Marie Anker, 12. Oktober 1885

Blaue Fayencefarbe auf Papier

17.1 x 23.6 cm

Centre Albert Anker, Ins



**Albert Anker (1831 – 1910)**

Cécile Anker, 28. September 1886

Blaue Fayencefarbe auf Papier

17.5 x 25.4 cm

Centre Albert Anker, Ins



**Albert Anker (1831 – 1910)**

Mädchen mit Brot, 1887

Öl auf Leinwand

70 x 43,9 cm

Kunstmuseum Bern

Legat Geneviève Mieg, Genf

Inv.Nr. G 94.015



KUNSTMUSEUM BERN

HODLERSTRASSE 8 – 12 CH-3011 BERN

T +41 (0)31 328 09 44

INFO@KUNSTMUSEUMBERN.CH KUNSTMUSEUMBERN.CH

 **UBS**  
Partnerin Kunstmuseum Bern

**Albert Anker (1831 – 1910)**

Studie zu "Die Kinderkrippe I", 1889

Feder und Aquarell auf Pergamin

23 x 40 cm

Stiftung für Kunst, Kultur und Geschichte, Winterthur



**Albert Anker (1831 – 1910)**

Frau am Fenster, lesend, 1897

Feder mit Tusche

17,9 x 11,5 cm

Depositum der Schweizerischen Eidgenossenschaft, Bundesamt für Kultur, Gottfried Keller-Stiftung, Bern

Inv.Nr. A 9151.02



**Albert Anker (1831 – 1910)**

Lesendes Mädchen, 1898

Feder mit Tusche

18,0 x 11,3 cm

Depositum der Schweizerischen Eidgenossenschaft, Bundesamt für Kultur, Gottfried Keller-Stiftung, Bern

Inv.Nr. A 9151.09



KUNSTMUSEUM BERN

HODLERSTRASSE 8-12 CH-3011 BERN

T +41 (0)31 328 09 44

INFO@KUNSTMUSEUMBERN.CH KUNSTMUSEUMBERN.CH

 **UBS**  
Partnerin Kunstmuseum Bern

**Albert Anker (1831 – 1910)**

Lesende Frau, o. J.

Feder mit Tusche

17 x 11,2 cm

Depositum der Schweizerischen Eidgenossenschaft, Bundesamt für Kultur, Gottfried Keller-Stiftung, Bern

Inv.Nr. A 9151.10



**Albert Anker (1831 – 1910)**

Kleinkinderschule auf der Kirchenfeldbrücke, 1900

Öl auf Leinwand

76 x 127 cm

Depositum der Schweizerischen Eidgenossenschaft, Bundesamt für Kultur, Gottfried Keller-Stiftung, Bern

Inv.Nr. G 1594



**Albert Anker (1831 – 1910)**

Selbstbildnis, 1901

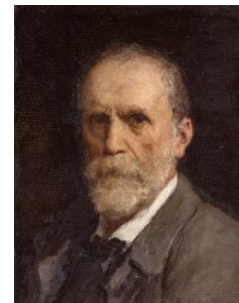
Öl auf Leinwand

48,2 x 36,2 cm

Kunstmuseum Bern

Geschenk der Witwe des Künstlers

Inv.Nr. G 0574



KUNSTMUSEUM BERN

HODLERSTRASSE 8-12 CH-3011 BERN

T +41 (0)31 328 09 44

INFO@KUNSTMUSEUMBERN.CH KUNSTMUSEUMBERN.CH

 **UBS**  
Partnerin Kunstmuseum Bern

**Albert Anker (1831 – 1910)**

Lesendes Mädchen, 27. Januar 1895

Federzeichnung

16.2 x 21.8 cm

Centre Albert Anker, Ins



**Albert Anker (1831 – 1910)**

Bauernmädchen schreibend, o. J.

Tusche und weisse Kreide auf braunem Papier

10.5 x 16.9 cm

Kunstmuseum Bern

Legat C. L. Lory

Inv.Nr. A 0008



**Albert Anker (1831 – 1910)**

Mädchen, die Haare flechtend, o. J.

Kohle auf Papier

36 x 27 cm

Stiftung für Kunst, Kultur und Geschichte, Winterthur



KUNSTMUSEUM BERN

HODLERSTRASSE 8-12 CH-3011 BERN

T +41 (0)31 328 09 44

INFO@KUNSTMUSEUMBERN.CH KUNSTMUSEUMBERN.CH

 **UBS**  
Partnerin Kunstmuseum Bern

**Albert Anker (1831 – 1910)**

Unter der Lampe II (Cécile), o. J.

Aquarell

8 x 11 cm

Kunstmuseum Bern

Leihgabe aus Privatbesitz

Inv.Nr. Lg 2794



**Albert Anker (1831 – 1910)**

Unter der Lampe I (Marie), o. J.

Aquarell und Deckfarbe, Spuren einer Vorzeichnung mit Graphitstift, auf Papier

8 x 11 cm

Kunstmuseum Bern

Leihgabe aus Privatbesitz

Inv.Nr. Lg 2795



KUNSTMUSEUM BERN

HODLERSTRASSE 8 – 12 CH-3011 BERN

T +41 (0)31 328 09 44

INFO@KUNSTMUSEUMBERN.CH KUNSTMUSEUMBERN.CH

 **UBS**  
Partnerin Kunstmuseum Bern



## ATELIER 5-BAU / BÂTIMENT DE L'ATELIER 5 / ATELIER 5 BUILDING

### Untergeschoss / Sous-sol / Basement floor

#### **Josef Albers (1888 – 1976)**

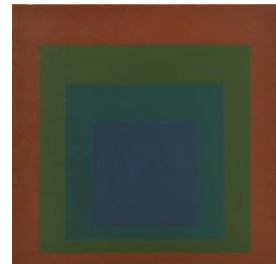
Homage to the Square: Crepuscular, 1951

Öl auf Hartfaserplatte

60.2 x 60.2 cm

Kunstmuseum Bern, Verein der Freunde

Inv.Nr. G 85.007



#### **Josef Albers (1888 – 1976)**

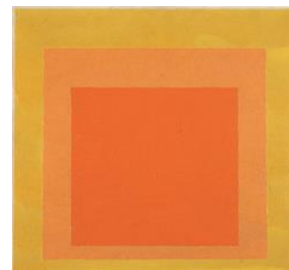
Study to Homage to the Square: Two Orange against Pale Yellow, 1953-1955

Öl auf Hartfaserplatte

45.5 x 45.5 cm

Kunstmuseum Bern, Anne-Marie und Victor Loeb-Stiftung, Bern

Inv.Nr. G 82.068



KUNSTMUSEUM BERN

HODLERSTRASSE 8 – 12 CH-3011 BERN

T +41 (0)31 328 09 44

INFO@KUNSTMUSEUMBERN.CH KUNSTMUSEUMBERN.CH

 **UBS**  
Partnerin Kunstmuseum Bern

**Josef Albers (1888 – 1976)**

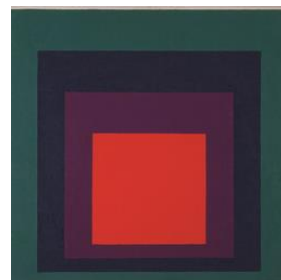
Study to Homage to the Square: Inductive, 1957

Öl auf Hartfaserplatte

75,8 x 75,8 cm

Hermann und Margrit Rupf-Stiftung, Kunstmuseum Bern

Inv.Nr. G 99.001



**Hans Arp (1886 – 1966)**

Komposition "Aubette", zwischen 1948 und 1950

Caparol auf Karton (Collage)

67,8 x 53,8 cm

Kunstmuseum Bern

Schenkung Frau Jean Arp, Meudon

Inv.Nr. G 2153



**Sophie Taeuber-Arp (1889 – 1943)**

Muscheln, 1938/nach 1948 abgeändert

Öl auf Holz

67 x 51.9 x 4.1 cm

Kunstmuseum Bern

Schenkung Marguerite Arp-Hagenbach, Meudon

Inv.Nr. PI 318



KUNSTMUSEUM BERN

HODLERSTRASSE 8-12 CH-3011 BERN

T +41 (0)31 328 09 44

INFO@KUNSTMUSEUMBERN.CH KUNSTMUSEUMBERN.CH

 **UBS**  
Partnerin Kunstmuseum Bern

**Max Bill (1908 – 1994)**

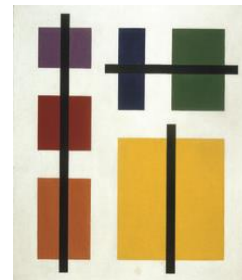
Konstruktion mit 10 Vierecken, 1943

Öl auf Leinwand

90 x 75,6 cm

Kunstmuseum Bern

Inv.Nr. G 2048



**Max Bill (1908 – 1994)**

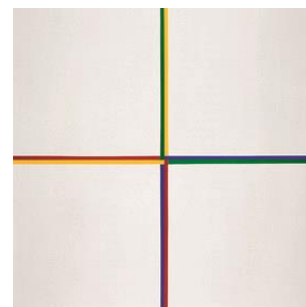
Vier Doppelfarben, 1967

Öl auf Leinwand

80 x 80 cm

Kunstmuseum Bern, Anne-Marie und Victor Loeb-Stiftung, Bern

Inv.Nr. G 82.071



**Max Bill (1908 – 1994)**

Acht gleiche Farbquanten in vier Farbpaaren, 1970

Öl auf Leinwand

57 x 57 cm

Kunstmuseum Bern, Anne-Marie und Victor Loeb-Stiftung, Bern

Inv.Nr. G 82.072



KUNSTMUSEUM BERN

HODLERSTRASSE 8-12 CH-3011 BERN

T +41 (0)31 328 09 44

INFO@KUNSTMUSEUMBERN.CH KUNSTMUSEUMBERN.CH

 **UBS**  
Partnerin Kunstmuseum Bern

**Lucio Fontana (1899 – 1968)**

Concetto spaziale, um 1960

Keramik

H 18,5 cm, B 52 cm, T 18 cm

Kunstmuseum Bern

Sammlung Toni Gerber, Bern - Schenkung 1983

Inv.Nr. PI 84.072



**Lucio Fontana (1899 – 1968)**

Concetto spaziale - attese, 1961

Tempera auf Leinwand

80,8 x 60 cm

Kunstmuseum Bern

Inv.Nr. G 1938



**Lucio Fontana (1899 – 1968)**

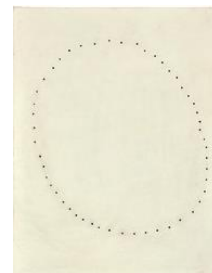
Concetto spaziale, 1965

Tempera auf Leinwand

145,7 x 114,2 cm

Hermann und Margrit Rupf-Stiftung, Kunstmuseum Bern

Inv.Nr. G 81.021



KUNSTMUSEUM BERN

HODLERSTRASSE 8-12 CH-3011 BERN

T +41 (0)31 328 09 44

INFO@KUNSTMUSEUMBERN.CH KUNSTMUSEUMBERN.CH

 **UBS**  
Partnerin Kunstmuseum Bern

**Terry Fox (1943 – 2008)**

ohne Titel, 1990

Kreide [?], Schiefer, Holz

25.5 x 18.5 x 0.8 cm

Kunstmuseum Bern

Schenkung Galerie Francesca Pia, Zürich

Inv.Nr. G 20.014/002



**Terry Fox (1943 – 2008)**

ohne Titel, 1990

Kreide [?], Schiefer, Holz

25.5 x 18.5 x 0.8 cm

Kunstmuseum Bern

Schenkung Galerie Francesca Pia, Zürich

Inv.Nr. G 20.014/003



**Terry Fox (1943 – 2008)**

ohne Titel, 1990

Kreide [?], Schiefer, Holz

25.5 x 18.5 x 0.8 cm

Kunstmuseum Bern

Schenkung Galerie Francesca Pia, Zürich

Inv.Nr. G 20.014/001



KUNSTMUSEUM BERN

HODLERSTRASSE 8-12 CH-3011 BERN

T +41 (0)31 328 09 44

INFO@KUNSTMUSEUMBERN.CH KUNSTMUSEUMBERN.CH

 **UBS**  
Partnerin Kunstmuseum Bern

**Johannes Itten (1888 – 1967)**

Allerseelen, 1964

Öl auf Leinwand auf grundierter Pressholzplatte

86,5 x 79,5 cm

Kunstmuseum Bern

Geschenk Anneliese Itten, Zürich

Inv.Nr. G 2139



**Lee Krasner (1908 – 1984)**

Forest no 2, 1954

Collage: mit Ölfarbe bemaltes Papier und Zeitungspapier auf Hartfaserplatte geklebt, Ölfirnis

152 x 61 cm

Kunstmuseum Bern

Inv.Nr. G 93.003



**Richard Paul Lohse (1902 – 1988)**

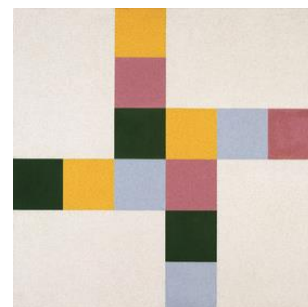
Zwei und zwei gleiche verschränkte Farbrhythmen an vier weissen Feldern, 1952/1971

Öl auf Leinwand

60 x 60 cm

Kunstmuseum Bern

Inv.Nr. G 2175



KUNSTMUSEUM BERN

HODLERSTRASSE 8-12 CH-3011 BERN

T +41 (0)31 328 09 44

INFO@KUNSTMUSEUMBERN.CH KUNSTMUSEUMBERN.CH

 **UBS**  
Partnerin Kunstmuseum Bern

**Ben Nicholson (1894 – 1982)**

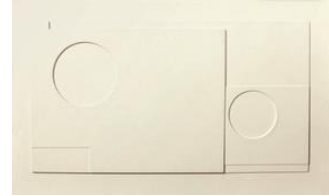
White Relief, 1935

Acryl (?) auf Holz, Multiple, herausgegeben von der Tate Gallery,  
London, Produzent: West End Engraving Company Limited,  
London.

26.4 x 41.5 x 2 cm

Kunstmuseum Bern, Anne-Marie und Victor Loeb-Stiftung, Bern

Inv.Nr. G 82.097



**Meret Oppenheim (1913 – 1985)**

Zwei Gestirne ziehen hinter Wolken, 1966

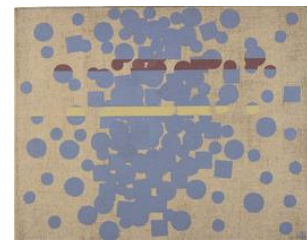
Acryl auf Leinwand

55,5 x 69,3 cm

Kunstmuseum Bern

Legat Meret Oppenheim

Inv.Nr. G 86.015



**Jackson Pollock (1912 – 1956)**

Brown and Silver II, 1951

Duco auf unbehauelter Leinwand

144,8 x 108,3 cm

Kunstmuseum Bern

Schenkung Walter und Gertrud Hadorn, Bern

Inv.Nr. G 2225



KUNSTMUSEUM BERN

HODLERSTRASSE 8-12 CH-3011 BERN

T +41 (0)31 328 09 44

INFO@KUNSTMUSEUMBERN.CH KUNSTMUSEUMBERN.CH

 **UBS**  
Partnerin Kunstmuseum Bern

**Mark Rothko (1903 – 1970)**

No. 7 (Dunkles Braun, Grau, Orange), 1963

Öl auf Leinwand

175,5 x 162,5 cm

Kunstmuseum Bern

Schenkung von Walter und Gertrud Hadorn, Bern, 1977

Inv.Nr. G 2226



**Sophie Taeuber-Arp (1889 – 1943)**

Farbige Abstufung, 1939

Öl auf Leinwand

64,8 x 50 cm

Kunstmuseum Bern

Schenkung Marguerite Arp-Hagenbach, Meudon

Inv.Nr. G 2157



**Sophie Taeuber-Arp (1889 – 1943)**

Sechs Räume mit vier kleinen Kreuzen, 1932

Öl auf Leinwand

65 x 100 cm

Kunstmuseum Bern

Schenkung Marguerite Arp-Hagenbach, Meudon

Inv.Nr. G 2155



KUNSTMUSEUM BERN

HODLERSTRASSE 8-12 CH-3011 BERN

T +41 (0)31 328 09 44

INFO@KUNSTMUSEUMBERN.CH KUNSTMUSEUMBERN.CH

 **UBS**  
Partnerin Kunstmuseum Bern



**Georges Vantongerloo (1886 – 1965)**

Grüne, rote, grünliche Verbindungen, 1938

Öl auf Hartfaserplatte

82 x 33.5 cm

Kunstmuseum Bern, Anne-Marie und Victor Loeb-Stiftung, Bern

Inv.Nr. G 82.104



**Friedrich Vordemberge-Gildewart (1899 – 1962)**

Composition No. 30, 1927

Holz und Öl auf Leinwand mit Original-Wellblechrahmen

60 x 80.5 cm

Kunstmuseum Bern, Anne-Marie und Victor Loeb-Stiftung, Bern

Inv.Nr. G 82.111



**Friedrich Vordemberge-Gildewart (1899 – 1962)**

Composition No. 157, 1946

Öl auf Leinwand

60.2 x 50 cm

Kunstmuseum Bern, Anne-Marie und Victor Loeb-Stiftung, Bern

Inv.Nr. G 82.112



KUNSTMUSEUM BERN

HODLERSTRASSE 8-12 CH-3011 BERN

T +41 (0)31 328 09 44

INFO@KUNSTMUSEUMBERN.CH KUNSTMUSEUMBERN.CH

 **UBS**  
Partnerin Kunstmuseum Bern